



INICIANDO CON EL TEMPINSPECT USB

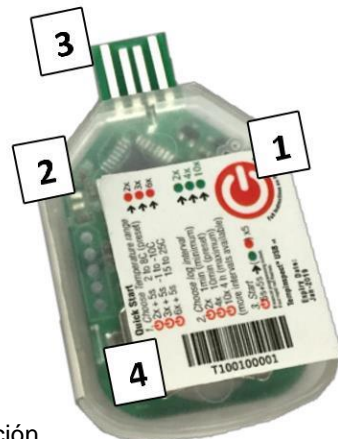
El **Tempinspect USB** se compone de 4 elementos principales, destacados aquí:

1. Un botón **Multifunción**
2. Indicador LEDs (LEDs rojo y verde)
3. Conector USB (debajo de la tapa plastica)
4. Etiqueta de instrucciones y código de barras

Use el **Tempinspect USB** en 6 pasos, como se explica en esta guía:

1. Configure el **Rango de Monitoreo de Temperatura** deseada
2. Configure el **Tiempo de Muestreo** de medición deseado
3. inicie el **Tempinspect USB**
4. Coloque **Tempinspect USB** con las mercancías que desea monitorear
5. Al final de su viaje, detenga el **Tempinspect USB**
6. Conecte el **Tempinspect USB** al computador para ver el reporte de medición

La configuración se realiza a través del botón **multifunción**. Pasos 1, 2 y 3 pueden ser rápidamente configurados con nuestro software **Tempinspect Configuration Tool**, disponible para descargas –vea la parte de atrás.



CONFIGURANDO EL RANGO DE MONITOREO DE TEMPERATURA

Para seleccionar un Rango de Monitoreo de Temperatura listado** aquí, presiona el botón **Multifunción** así:

Rango	Botón Multifunción	Confirmación
2 C a 8 C	2 clicks, y sostén 5 segundos	2 parpadeos rojos
-1 C a -10 C	3 clicks, y sostén 5 segundos	3 parpadeos rojos
-2 C a -8 C	4 clicks, y sostén 5 segundos	4 parpadeos rojos
2 C a 25 C	5 clicks, y sostén 5 segundos	5 parpadeos rojos
15 C a 25 C	6 clicks, y sostén 5 segundos	6 parpadeos rojos
15 C a 30 C	7 clicks, y sostén 5 segundos	7 parpadeos rojos
-30 C a -15 C	8 clicks, y sostén 5 segundos	8 parpadeos rojos



CONFIGURANDO TIEMPO DE MUESTRA

Para seleccionar uno de los tiempos de muestra siguientes, presiona el botón **multifunción** así**:

Intervalo	Botón Multifunción	Confirmación
1 minuto	2 clicks	2 parpadeos verdes
5 minutos	3 clicks	3 parpadeos verdes
10 minutos	4 clicks	4 parpadeos verdes
15 minutos	5 clicks	5 parpadeos verdes
30 minutos	6 clicks	6 parpadeos verdes
1 hora	7 clicks	7 parpadeos verdes
2 horas	8 clicks	8 parpadeos verdes
3 horas	9 clicks	9 parpadeos verdes
4 horas	10 clicks	10 parpadeos verdes

Por defecto, el **Retraso del Inicio** (intervalo entre INICIO y primera medición) está dispuesto a 10 min**.



COMPROBANDO ESTATUS

Durante la operación, el dispositivo quizá esté en 3 diferentes estados. Haga click en el botón **multifunción una vez** para comprobar:

LED parpadea	Estado actual
1 verde, 1 rojo	Estado INACTIVO: dispositivo puede ser configurado por el botón Multifunción o por USB (Tempinspect Configuration Tool).
4 verdes	Estado GRABANDO*: dispositivo en grabación.
2 verdes, 2 rojos.	Estado TERMINADO*: dispositivo se detuvo. Conecte el computador para ver los reportes generados.

*Después del parpadeo del LED asociado a los estados, el dispositivo mostrará inmediatamente la **Alarma Visual** (mire la parte de atrás).



INICIAR/DETENER

Cuando esté en estado **INACTIVO**, INICIE el dispositivo para pasar al modo **GRABANDO**. Luego, DETENGA el dispositivo para ir al estado **TERMINADO**. Para INICIAR/DETENER el dispositivo, presione el botón **multifunción** como se muestra aquí:

Botón Multifunción (INICIAR/DETENER)	Confirmación
Sostenga 5 segundos, suelte, rápidamente sostenga 5 segundos	10 parpadeos de LED verde/rojo alternos



REINICIO

Solo para versión Multiuso: para borrar todo el contenido de la memoria del dispositivo y el estado **INACTIVO**, para ejecutar, en cualquier momento:

Botón Multifunción (REINICIO)	Confirmación
9 clicks, luego sostén 5 segundos	LEDs rojo+verde encendidos por 5 segundos, luego 4 parpadeos verdes

Bajo **ninguna circunstancia** la batería del dispositivo debe ser removida o cambiada. Esto dejará el dispositivo inoperativo.

MANUAL DE USUARIO

ALARMA VISUAL

Configuración	Acción	Confirmación
	Estado: INACTIVO Estado: GRABANDO Estado: TERMINADO	
	INICIAR/DETENER	
	1 min	
	5 min	
	10 min	
	15 min <i>(Por defecto)</i>	
	30 min	
	1 h	
	2 h	
	3 h	
	4h	
	2°C a 8°C <i>(Por defecto)</i>	
	-1°C a -10°C	
	-2°C a -8°C	
	2°C a 25°C	
	15°C a 25°C	
	15°C a 30°C	
	-15°C a -30°C	
	Reinicio (solo para versión Multiuso)	

Programación manual bloqueada
(Solo INICIAR/DETENER permitido)

Para rápidamente saber si el **Tempinspect USB** estuvo expuesto a temperaturas fuera del rango configurado, haga clic en el botón **multifunción una vez** mientras está en el estado **GRABANDO** o **TERMINADO**. El dispositivo primero informará su ESTADO (vea la sección de **ESTADO DE CONTROL**), luego indicará, a través del LED rojo, la duración del intervalo más reciente (si corresponde) con temperaturas fuera de especificación:

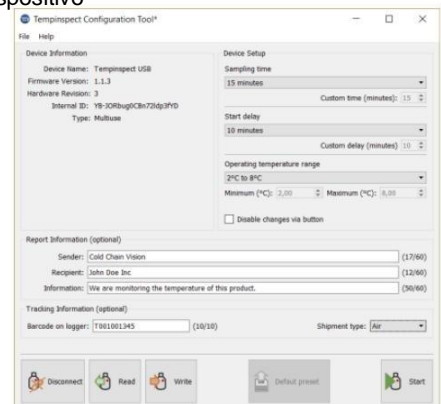
LED parpadea	Meaning
1 rojo	Un intervalo de medición (i.e. <i>tiempo de muestra</i>) ARRIBA de temperatura limite.
2 rojos, rápido	Un intervalo de medición (i.e. <i>tiempo de muestra</i>) DEBAJO de temperatura limite.

El dispositivo mostrará hasta 10 intervalos contiguos tomados fuera del rango configurado. Para obtener más detalles verifique los informes PDF/CSV.

TEMPINSPECT CONFIGURATION TOOL

A través de este de software puede acceder a más funciones y personalizar libremente los parámetros:

- Rango de Monitoreo de Temperatura personalizado
- Tiempo de Muestreo personalizado
- Retraso del Inicio personalizado
- Ingresar información adicional del informe
- Habilitar/deshabilitar el botón **multifunción** (para evitar la configuración no autorizada del dispositivo, solo la funcionalidad INICIAR/DETENER permanece habilitada)
- Guardar/cargar/escribir rápidamente configuraciones del dispositivo



Descarga **Tempinspect Configuration Tool**:
www.coldchainvision.com/software

GARANTÍA LIMITADA

Los registradores de datos USB de temperatura ambiente de COLD CHAIN VISION LTD tiene garantía limitada hasta la fecha de caducidad del producto contra defectos en materiales y mano de obra.

Limitación de responsabilidad

La responsabilidad total de COLD CHAIN VISION LTD con respecto a cualquier orden, ya sea basada en contrato, garantía, negligencia, indemnización, responsabilidad estricta o de otro modo, no excederá el precio de compra del producto en el que se basa la responsabilidad. En ningún caso COLD CHAIN VISION será responsable por daños consecuentes, incidentales o especiales.

Garantía

COLD CHAIN VISION LTD garantizará que los productos estén en condiciones de funcionamiento en el momento del envío. La garantía se limitará a las siguientes disposiciones: los registradores de datos Tempinspect USB son dispositivos de control de temperatura. Por lo tanto, las responsabilidades del fabricante se limitan a la sustitución o reembolso de cualquier instrumento que pueda ser defectuoso o que no funcione. COLD CHAIN VISION no tendrá ninguna obligación en la medida en que cualquier falla de un producto para cumplir con la garantía limitada resulte o sea atribuible a 1) negligencia, uso indebido, 2) modificaciones, alteraciones o reparaciones de productos hechos por una parte distinta que COLD CHAIN VISION LTD.

COLD CHAIN VISION tiene una garantía limitada hasta el vencimiento del producto contra defectos en materiales y mano de obra. Tempinspect deberá, a su elección, reparar o reemplazar los productos de hardware que demuestren ser defectuosos, si se recibe una notificación al respecto dentro del periodo de garantía. COLD CHAIN VISION no ofrece otras garantías ni representaciones de ningún tipo, expresas o implícitas, excepto la del título, y todas las garantías implícitas, incluida cualquier garantía de comerciabilidad y adecuación para un propósito particular, quedan por este medio excluidas.